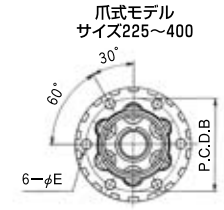
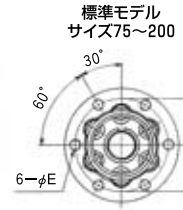
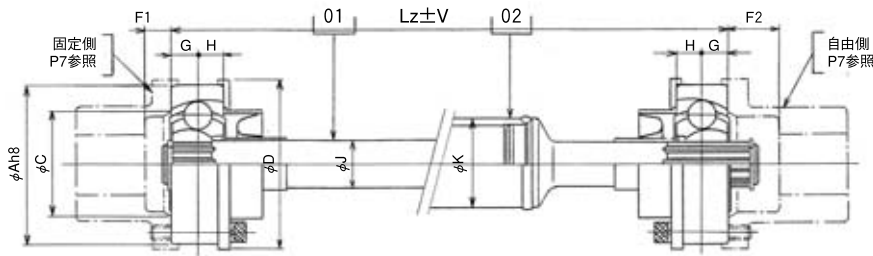
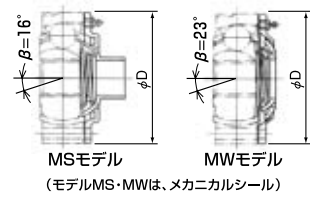
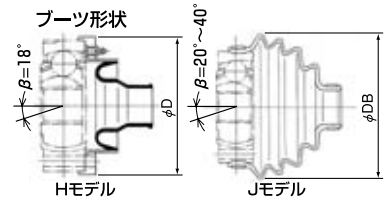
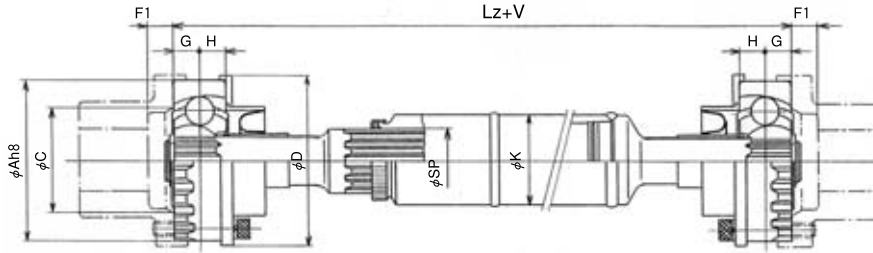


R・RSタイプ (ディスク型)

Rタイプ (ショートスライド)



RSタイプ (ロングスライド)



本品発注手順

①	②	③	④
タイプ	サイズ	Lz	F
CVJ-			有・無
取付側	軸径φd	軸長ℓ	キー幅×深さ
入力側			
出力側			
			組立全長

①:ジョイント本体のみ、②:取付フランジの有無、③:取付フランジの加工寸法、④:取付フランジを含む組立全長 (Lz:最短全長 (MIN) に注意のこと。)

単位 (mm)

記号	R・R・S (主寸法)												
	φA	P.C.D.B	φC	ジョイントブーツ		φE	G	H	F1	F2	φJ	φK	φSP
				h8	±0.1								
サイズ									(固定側)	(自由側)			
75	80	66	50	85	108	8.5	12.4	12.0	12	36	25	48.6	31
95	95	80	63	100	112	8.5	15.8	16.0	16	48	30	48.6	33
110	108	94	73	113	148	10.5	18.5	18.5	16	48	35	60.5	39
125	125	106	80	130	148	10.5	20.3	20.3	20	60	40	70.0	45
150	146	124	96	151	165	12.5	24.0	24.0	24	72	50	76.3	54
175	165.1	139.7	110	170	172	15.0	25.4	25.4	34	74	55	89.1	60
200	190	159	130	196	199	13.5	30.0	30.0	35	75	65	101.6	70
225	212	180	150	218	222	13.5	32.0	32.0	35	75	70	101.6	75
250	230	197	160	238		17.5	37.5	37.5	38	78	80	139.8	85
300	266.7	225.4	180	273		17.5	38.0	38.0	45	95	90	139.8	95
350	316	270	230	330		25.0	50.0	50.0	50	105	105	165.2	110
400	356	308	260	368		25.0	58.0	58.0	55	115	125	190.7	129

単位 (mm)

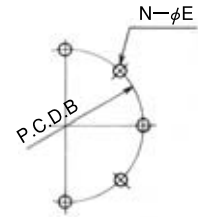
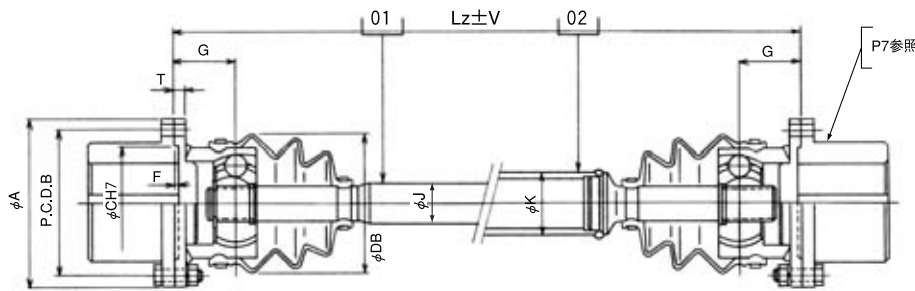
仕様	伝達トルク		許容曲り角度	Rタイプ Lz (全長)			重量		RSタイプ Lz		重量	パイプ100mm ことの重量
	Mb	Ms		01	02	伸縮	01(MIN)	02(MIN)	全長	伸		
	N-m			MIN	MIN	±V	Kg		MIN	+V		
サイズ			ブーツ形状による 18°~25°									
75	590	1405		145~	505~	15	2.5	4.5	350	35	4.7	0.49
95	1155	2740		190~	505~	15	4.2	6.0	400	45	6.4	0.49
110	1940	4620		220~	505~	18	7.5	10.0	500	45	11.0	0.54
125	2735	6500		250~	605~	20	9.5	13.5	600	55	14.5	0.80
150	4730	11230		250~	705~	20	14	20.0	600	70	22.0	1.04
175	7510	17080		300~	805~	20	21	30.0	700	80	35.0	1.34
200	11210	26625		335~	805~	23	31	44.0	750	90	50.0	2.26
225	15960	37910		375~	805~	28	42	55.0	850	100	63.0	2.26
250	21895	52000		395~	805~	28	55	76.0	950	115	97.0	3.20
300	26460	62840		445~	805~	28	85	105	1050	130	132.0	3.20
350	48020	114050		535~	1205~	35	115	175	1100	150	195	3.83
400	75460	179215		600~	1205~	35	172	250	1200	170	290	5.29

[注] 1.伝達トルクMbは動的最大トルクを示し、Msは静的破壊トルクを示します。
 2.ブーツ形状は、使用条件下によりお選びいただけます。P3をご確認の上ご注文下さい。
 3.Rタイプには、Lz=「01」中実軸一体物、Lz=「02」中空軸があります。ご指定の上ご注文下さい。

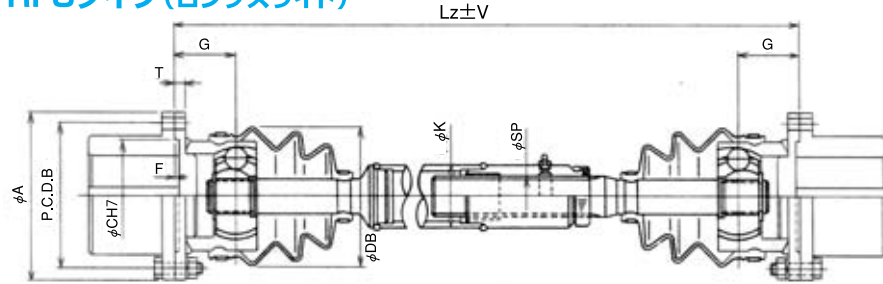
RF・RFSタイプ (ディスクフランジ型)

TAIYO
KOKI

RFタイプ (ショートスライド)



RFSタイプ (ロングスライド)



本品発注手順

タイプ	サイズ	フランジ径φA	Lz	F	取付側	軸径φd	軸長ℓ	キー幅×深さ	組立全長
CVJ-				有・無	入力側				
					出力側				

①:ジョイント本体のみ、②:取付フランジの有無、③:取付フランジの加工寸法、④:取付フランジを含む組立全長(Lz:最短全長(MIN)に注意のこと。)

単位 (mm)

記号	R F ・ R F S (主 寸 法)											
	φA	P.C.D.B ±0.1	φC H7	G	T	F	φDB	φJ	φK	φSP	N×φE	取付ボルト M×ℓ
75	65	52	35	60	7	2.0	85	25	48.6	31	4×6.2	M6×25
	75	62	42		7	2.0					6×6.2	M6×25
	90	74.5	47		8	2.5					4×8.2	M8×28
95	90	74.5	47	65	8	2.5	112	30	48.6	33	4×8.2	M8×28
	100	84	57		8	2.5					6×8.2	M8×28
	120	101.5	75		10	2.5					8×10.2	M10×35
100	100	84	57	70	8	2.5	115	35	60.5	39	6×8.2	M8×28
	120	101.5	75		10	2.5					8×10.2	M10×35
110	120	101.5	75	47	10	2.5	115	35	60.5	39	8×10.2	M10×35
	150	130	90		10	3.0					8×12.2	M12×35
125	120	101.5	75	55	10	2.5	148	40	70	45	8×10.2	M10×35
	150	130	90		10	3.0					8×12.2	M12×35
	160	140	100		10	4.0					8×12.2	M12×35
150	150	130	90	76	10	3.0	165	50	76.3	54	8×12.2	M12×35
	160	140	100		10	4.0					8×12.2	M12×35
	180	155.5	110		12	3.0					8×14.2	M14×40

単位 (mm)

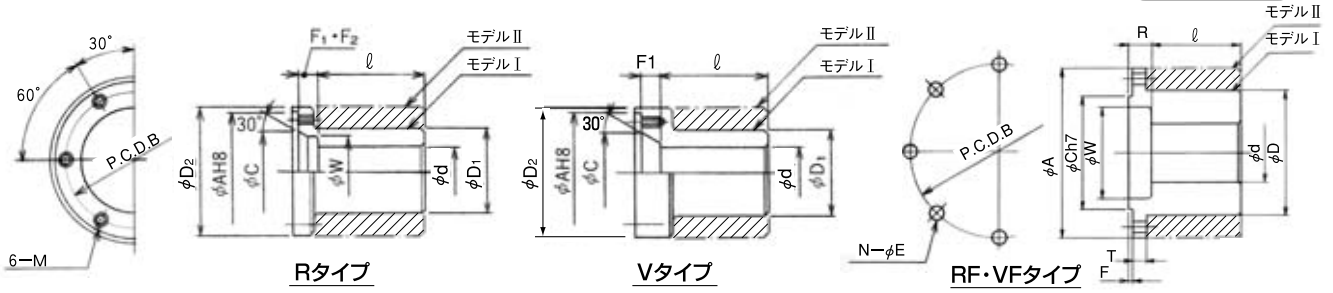
仕様	伝達トルク		許容曲り 角度	RFタイプ Lz (全長)			重量		RFSタイプ Lz		重量	パイプ100mm ごとの重量	
	Mb	Ms		01	02	±V	01(MIN)	02(MIN)	全長	±V			
	N-m		β	MIN	MIN	伸縮	Kg		MIN	伸 縮	Kg	Kg	
75	410	980	ブーツ 形状による 18°~25°	280~	545~	+10	3	4.5	430	25	15	6.0	0.49
95	810	1920		330~	555~		-5	5	6.0	500	35	20	8.7
100	930	2200		330~	555~	±10		5.5	7.0	550	35	20	11.0
110	1360	3230		330~	555~		±10	8.5	9.7	600	40	20	12.4
125	1915	4550		375~	655~	±15		13	14.0	670	40	26	17.5
150	3310	7860		475~	805~			20	23.7	700	45	33	28.0

[注] 1.伝達トルクMbは動的最大トルクを示し、Msは静的破壊トルクを示します。
 2.ブーツ形状は、使用条件下によりお選びいただけます。P3をご確認の上ご注文下さい。
 3.RFタイプには、Lz= [01] 中実軸一体物、Lz= [02] 中空軸があります。ご指定の上ご注文下さい。

R-TYPE

RF・RFS

取付合フランジ



本品発注手順

タイプ	サイズ	モデル	取付側	軸径φd	軸長ℓ	キー幅×深さ
CVJ-		I・II	入力側			
		I・II	出力側			

取付合フランジは上表の寸法をご指定下さい。

Rタイプ

単位 (mm)

記号 サイズ	φA H8	P.C.D.B ±0.1	φC	φW	F1	F2	φD1	φD2	M	モデル I	モデル II	取付ボルト M × ℓ	締付トルク N・m
					(固定側)	(自由側)				φdMAX	φdMAX		
75	80	66	50	45	12	36	55	85	8	35	40	M8×50	29
95	95	80	63	55	16	48	68	100	8	44	50	M8×55	29
110	108	94	73	65	16	48	80	113	10	50	58	M10×65	58
125	125	106	80	75	20	60	90	130	10	60	66	M10×70	58
150	146	124	96	85	24	72	105	152	12	70	82	M12×80	100
175	165.1	139.7	110	95	34	74	120	175	14	80	90	M14×90	160
200	190	159	130	110	35	75	140	200	12	92	105	M12×105	100
225	212	180	150	130	35	75	160	220	12	105	125	M12×110	100
250	230	197	160	138	38	78	180	245	16	120	130	M16×125	250
300	266.7	225.4	180	155	45	95	205	275	16	135	150	M16×140	250
350	316	270	230	200	50	105	240	330	24	160	190	M24×165	725
400	356	308	260	225	55	115	275	368	24	180	215	M24×185	725

RFタイプ

単位 (mm)

記号 サイズ	φA	P.C.D.B	φC	T	F	φD	N-φE	モデル I	モデル II	取付ボルト M × ℓ	締付トルク N・m
		±0.1	h7					φdMAX	φdMAX		
75	65	52	35	7	1.5	40	4-6.2	25	40	M6×25	9.5
75	75	62	42	7	1.5	50	6-6.2	30	45	M6×25	9.5
75 95	90	74.5	47	8	2.0	55	4-8.2	35	55	M8×28	23
95 100	100	84	57	8	2.0	64	6-8.2	40	60	M8×28	23
95 100 125	120	101.5	75	10	2.0	80	8-10.2	50	70	M10×35	46
110 125 150	150	130	90	10	2.5	105	8-12.2	60	90	M12×35	80
125 150	160	140	100	10	3.0	110	8-12.2	70	95	M12×35	80
150	180	155.5	110	12	2.5	125	8-14.2	80	110	M14×40	127

Vタイプ

単位 (mm)

記号 サイズ	φA H8	P.C.D.B	φC	F1	φD1	φD2	M	モデル I	モデル II	取付ボルト M × ℓ	締付トルク N・m
		±0.1						φdMAX	φdMAX		
95	94	80	60	9	68	100	8	44	50	M8×60	29
110	108	94	72	12	80	113	10	50	58	M10×70	58
125	128	108	85	18	90	133	12	60	66	M12×80	100
150	146	124	96	22	105	152	12	70	82	M12×80	100
180	180	155.5	120	25	135	188	14	90	100	M14×105	160
200	195	165	130	28	143	200	16	95	105	M16×115	250

VFタイプ

単位 (mm)

記号 サイズ	φA	P.C.D.B	φC	T	F	φW	R	φD	N-φE	モデル I	モデル II	取付ボルト M × ℓ	締付トルク N・m
		±0.1	h7							φdMAX	φdMAX		
95	120	101.5	75	10	2.0	60	15	80	8-10.2	50	70	M10×35	46
110	150	130	90	10	2.5	72	15.5	105	8-12.2	60	90	M12×35	80
125	180	155.5	110	12	3.0	85	20	125	8-14.2	80	110	M14×40	127
150	200	175	125	14	3.0	96	25	140	8-14.2	90	120	M14×45	127
180	225	196	140	15	4.0	120	27	160	8-16.2	100	135	M16×50	198
200	250	218	140	18	5.0	122	29	180	8-18.2	110	150	M18×60	275

[注] 1.記号ℓ(相手軸入代)については、ご指示下さい。
2.軸穴及びキー溝加工、異形穴についてはご指示下さい。

取付合フランジ