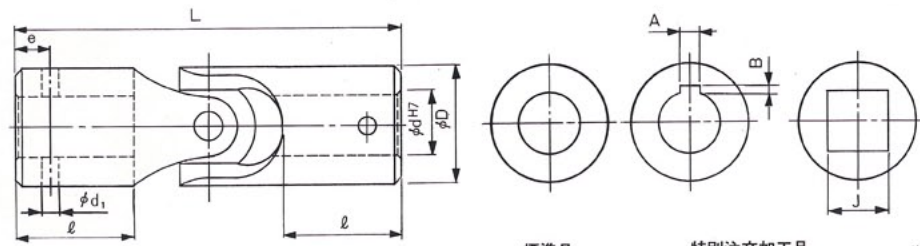


B型 BD型

シンプルタイプ強カボールジョイント

軸径：φ6mm～φ100mm ジョイント部のみ焼入，内外径，及キー角穴，他の追加工が出来る

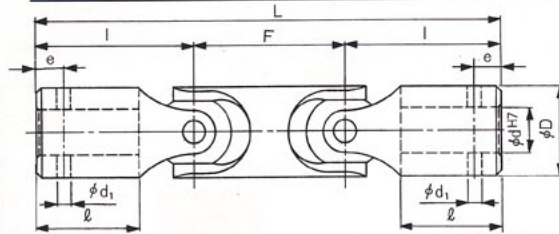
B型



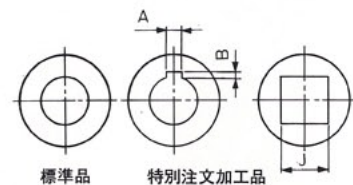
標準品 特別注文加工品 単位：mm

記号 型式	φdH7	L	φD	l	静的破壊トルク(N-m)		静的破壊引張押荷重(N-m)		重量 kg
					標準鋼	ステンレス鋼	標準鋼	ステンレス鋼	
B- 6	6	50	12	18.5	45	30	7355	4775	0.02
B- 8	8	56	16	19	95	64	8895	5884	0.075
B- 10	10	68	20	23	181	113	14220	8530	0.13
B- 12	12	84	24	29	196	164	32360	20594	0.20
B- 14	14	94	28	31.5	490	248	46090	22555	0.40
B- 16	16	104	32	34.5	588	406	53740	26970	0.52
B- 18	18	120	36	40	883	574	58250	36775	0.70
B- 20	20	124	40	40	1177	785	81690	52955	1.06
B- 22	22	130	44	41	1412	1128	90220	63743	1.30
B- 25	25	140	50	43	2490	1618	119540	76980	1.82
B- 30	30	178	60	56	3236	2363	174560	125525	2.80
B- 35	35	200	70	62	5200	3285	232400	144160	4.60
B- 40	40	228	80	70	9807	5785	334650	196130	7.00
B- 45	45	250	90	76	12356	7943	422960	269680	10.0
B- 50	50	270	100	80	14910	9130	499923	299100	13.0
B- 60	60	300	120	84	18140	11770	752975	477585	20.0
B- 70	70	312	126	86	20595	12945	752975	480525	25.0
B- 80	80	360	140	100	24520	17160	809785	558980	36.0
B-100	100	450	176	135	31380	20595	1057677	686465	67.0

BD型



単位：mm



標準品 特別注文加工品

特別注文加工寸法表 単位：mm

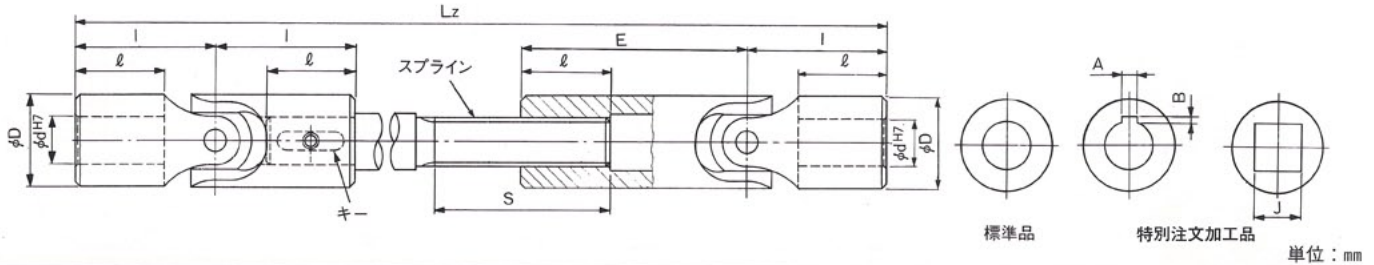
記号 型式	φdH7	L	φD	l	I	F	重量
							kg
BD- 6	6	75	12	18.5	25	25	0.045
BD- 8	8	86	16	19	28	30	0.130
BD- 10	10	102	20	23	34	34	0.220
BD- 12	12	125	24	29	42	41	0.330
BD- 14	14	143	28	31.5	47	49	0.620
BD- 16	16	158	32	34.5	52	54	0.830
BD- 18	18	180	36	40	60	60	1.13
BD- 20	20	188	40	40	62	64	1.62
BD- 22	22	200	44	41	65	70	2.00
BD- 25	25	220	50	43	70	80	2.90
BD- 30	30	275	60	56	89	97	4.60
BD- 35	35	310	70	62	100	110	7.40
BD- 40	40	350	80	70	114	122	11.12
BD- 45	45	390	90	76	125	140	16.02
BD- 50	50	426	100	80	135	156	20.87
BD- 60	60	485	120	84	150	185	33.62
BD- 70	70	500	126	86	156	188	35.2
BD- 80	80	560	140	100	180	200	57.6
BD-100	100	680	176	135	225	230	100.0

記号 型番	ロールピン穴加工		キー加工		角穴
	e	φd1	A	B	J
B- 6	9	2	2	1	6
B- 8	9	2.5	3	1.5	8
B- 10	11	3	4	1.5	10
B- 12	14	4	4	1.5	12
B- 14	15	5	5	2	14
B- 16	17	5	5	2	16
B- 18	20	6	5	2	18
B- 20	20	6	5	2	20
B- 22	20	6	7	3	22
B- 25	21	8	7	3	25
B- 30	28	10	7	3	30
B- 35	31	10	10	3.5	35
B- 40	35	10	10	3.5	40
B- 45	38	13	12	3.5	45
B- 50	40	13	12	3.5	50
B- 60	42	16	15	5	60
B- 70	—	—	18	6	70
B- 80	—	—	20	6	80
B-100	—	—	28	9	100

標準品については、キー溝加工およびロールピン穴加工がされておりません。御入用であれば、ご指示下さい。

BSL型 スプライン軸付アッセンブリー

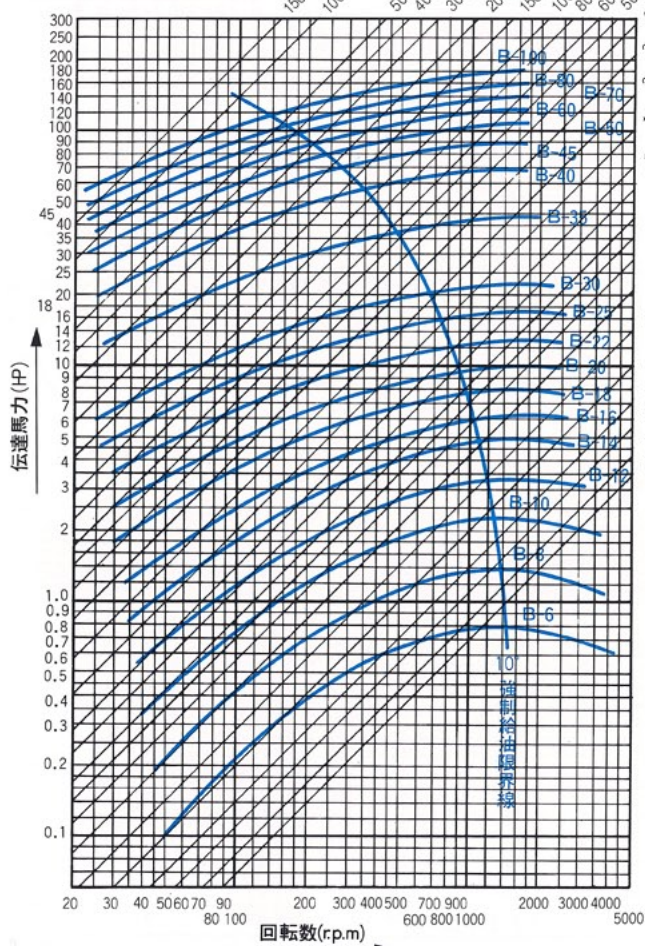
軸径：φ16mm～φ100mm



型式	記号	φd ^{H7}	φD	ℓ	l	E	S	Lz		スプライン 外径×内径×幅×歯数	重量(kg) Lzmin時
								MIN	MAX		
BSL-16		16	32	34.5	52	84	75	270	305	16×13×3.5×6	1.38
BSL-18		18	36	40	60	98	85	305	350	20×16×4×6	1.93
BSL-20		20	40	40	62	100	85	315	355	22×18×5×6	2.77
BSL-22		22	44	41	65	105	88	330	371	25×21×5×6	3.44
BSL-25		25	50	43	70	110	90	350	393	28×23×6×6	4.76
BSL-30		30	60	56	89	140	115	437	493	34×28×7×6	7.70
BSL-35		35	70	62	100	160	130	490	552	38×32×6×8	12.25
BSL-40		40	80	70	114	180	145	550	620	42×36×7×8	18.38
BSL-45		45	90	76	125	200	160	605	680	48×42×8×8	26.1
BSL-50		50	100	80	135	210	170	645	725	48×42×8×8	33.3
BSL-60		60	120	84	150	230	185	710	794	60×52×10×8	51.3
BSL-70		70	126	86	156	242	190	740	826	72×62×12×8	68.0
BSL-80		80	140	100	180	295	230	865	965	82×72×12×10	88.4
BSL-100		100	176	135	225	360	300	1,065	1,200	102×92×14×10	168

※Lzの(MIN)は製作範囲内の寸法です。Lzは使用条件に合わせてご指示願います。

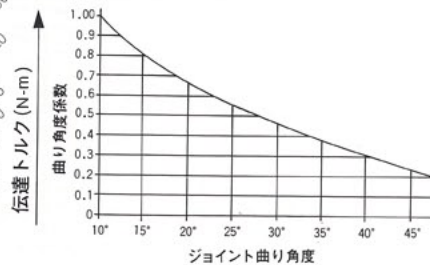
B型トルク表



B型トルク表の見方

●伝達馬力14HP、回転数100rpm、曲り角度10°以内で用いる場合、横系の14と縦系の100との交点より上のジョイント曲線B-35を選定します。この場合の伝達トルクは斜線の示す如く、980N-mです。
又、B-35の静的破壊荷重は曲線の右上端に示す如く5200N-mです。曲り角度10°以上の場合下記の表を使用下さい。

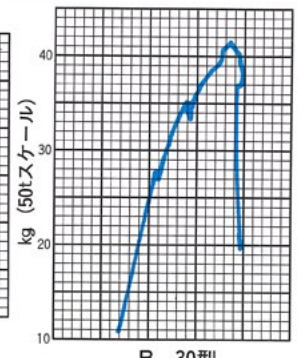
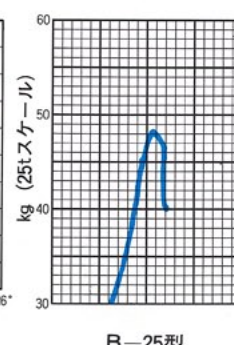
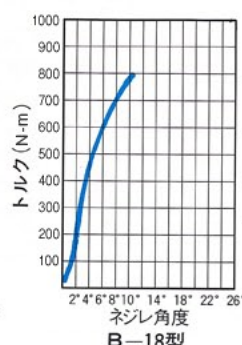
曲り角度係数表



10°以下の場合には10°に準じます。馬力2HP、回転数300rpm、曲り角度25°で使用する場合β25°の時のnは0.55
 $\frac{2HP}{0.55} = 3.6HP \div 4HP$
トルク表より4HPと300rpmの交点はB-16となります。この時のトルクは93N-m

静的破壊ねじりトルク

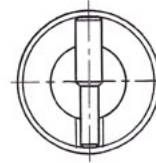
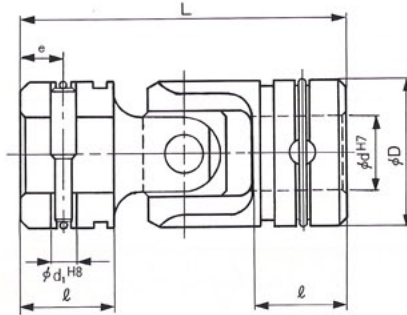
引張押荷重



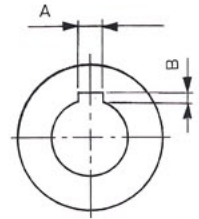
SB型 SD型 シンプルタイプ強カボールジョイント

軸径φ6mm～φ60mm 耐磨耗品、全部品浸炭焼入、追加工はできない

SB型



標準品

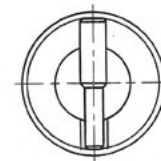
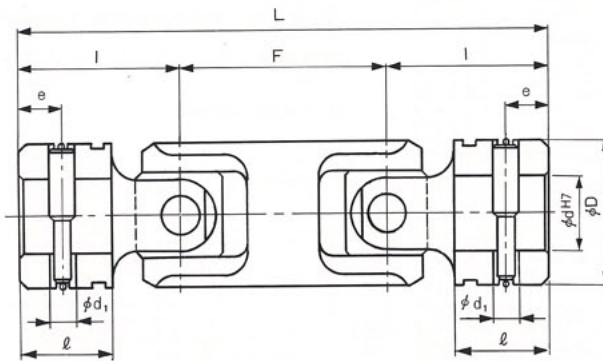


特別注文加工品

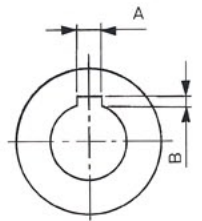
単位：mm

記号 型式	d ^{H7}	L	D	l	e	d ₁	静的破壊トルク	静的引張破壊荷重	重量
						H8	N-m	N-m	kg
SB-6	6	31	12	9	4.5	3	31	5394	0.015
SB-8	8	36	15	10	5	3.5	62	7845	0.030
SB-10	10	42	19	12	6	4.5	127	13925	0.055
SB-12	12	52	23	15	7.5	5	206	23930	0.110
SB-14	14	59	26	17	8.5	5.8	343	26480	0.155
SB-16	16	74	30	22	11	6.5	440	39030	0.260
SB-18	18	81	33	23.5	11.75	7	510	44326	0.345
SB-20	20	87	36	25	12.5	8	618	52270	0.465
SB-22	22	94	40	27	13.5	9	834	68255	0.630
SB-25	25	105	44	30	15	10	1373	81490	0.790
SB-30	30	122	51	35	17.5	11.5	2138	103755	1.160
SB-35	35	140	59	40	20	13	3727	143865	2.255
SB-40	40	157	67	45	22.5	14.5	5492	189465	2.730
SB-45	45	176	75	50	25	16	6178	227610	4.350
SB-50	50	191.4	83	55	27.5	17.5	7453	285180	5.200
SB-60	60	236	98	70	35	22	14810	426500	6.538

SD型



標準品



特別注文加工品

単位：mm

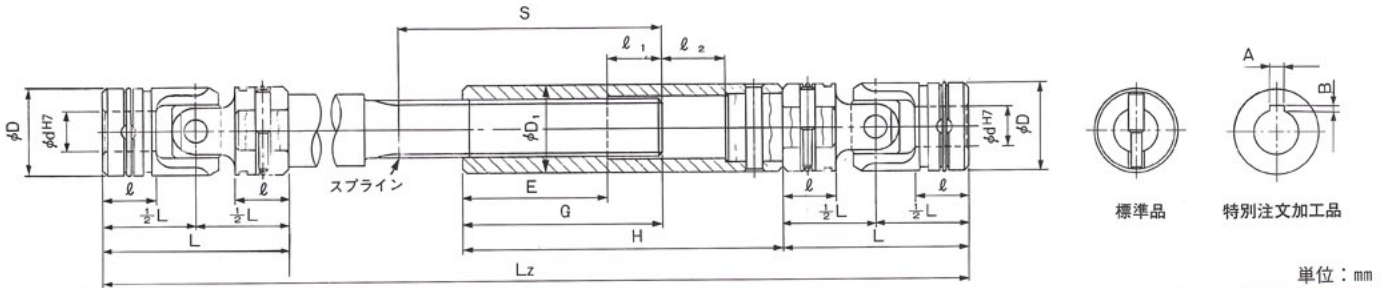
記号 型式	φd ^{H7}	L	φD	l	I	F	静的破壊トルク	重量
							N-m	kg
SD-6	6	49.5	12	9	15.5	18.5	12	0.030
SD-8	8	58	15	10	18	22	26	0.050
SD-10	10	67.5	19	12	21	25.5	62	0.095
SD-12	12	83	23	15	26	31	110	0.180
SD-14	14	94.5	26	17	29.5	35.5	147	0.250
SD-16	16	117.5	30	22	37	43.5	235	0.410
SD-18	18	129	33	23.5	40.5	48	294	0.550
SD-20	20	139	36	25	43.5	52	392	0.690
SD-22	22	150	40	27	47	56	570	0.940
SD-25	25	168	44	30	52.5	63	755	1.240
SD-30	30	195	51	35	61	73	1147	1.775

特別注文加工寸法表 単位：mm

記号 型式	キー加工		
	A	B	T
SB-6	—	—	—
SB-8	3	1.5	3
SB-10	4	1.5	5
SB-12	4	1.5	5
SB-14	5	2	6
SB-16	5	2	6
SB-18	5	2	6
SB-20	5	2	6
SB-22	7	3	6
SB-25	7	3	8
SB-30	7	3	8

SBL型 スプライン軸付アッセンブリー

軸径φ8mm～φ30mm



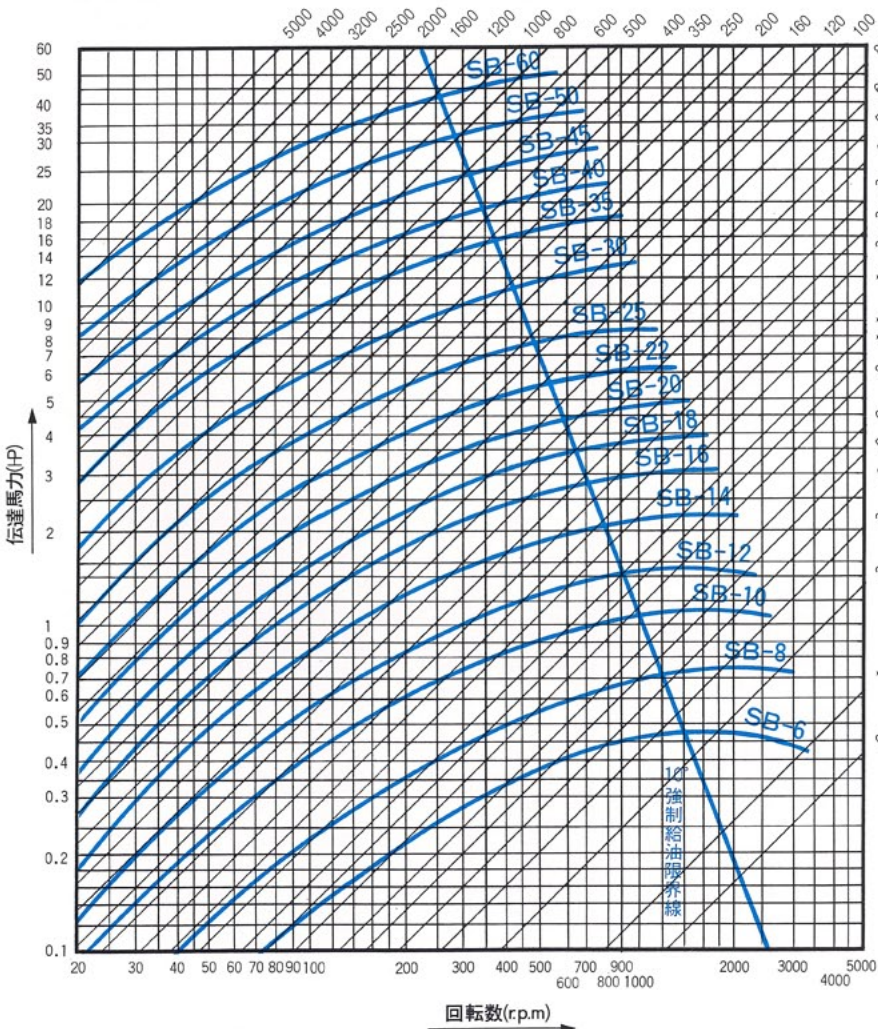
単位: mm

記号 型式	ϕd_{H7}	ϕD	ℓ	L	H	S	E	G	スプラインストローク		Lz	スプライン 外径×内径×幅×歯数	ϕD_1
									ℓ_1 :伸	ℓ_2 :縮			
SBL- 8	8	15	10	36	65	50	20	39	19	11	148	外径12.8×m0.8×Z16	17
SBL-10	10	19	12	42	65	50	20	37	17	13	162	外径12.8×m0.8×Z16	17
SBL-12	12	23	15	52	89	72	40	56	16	16	209	16×13×3.5×6	23
SBL-14	14	26	17	59	89	72	40	54	14	18	225	16×13×3.5×6	23
SBL-16	16	30	22	74	120	98	40	75	35	23	291	20×16×4 ×6	30
SBL-18	18	33	23.5	81	120	96.5	40	70	30	26.5	308.5	20×16×4 ×6	30
SBL-20	20	36	25	87	125	100	40	73	33	27	326	22×18×5 ×6	36
SBL-22	22	40	27	94	125	98	40	68	28	30	343	25×21×5 ×6	40
SBL-25	25	44	30	105	145	115	45	83	38	32	387	28×23×6 ×6	44
SBL-30	30	51	35	122	160	125	50	85	35	40	444	32×26×6 ×6	51

標準品については、強力ピンおよびシャープピン止めでありキー溝A,B加工はされていません。

Lz (MIN) 寸法は、製作上可能な最短長さです。Lzは、使用条件に合わせてご指示願います。

SB型トルク表



SB型トルク表の見方

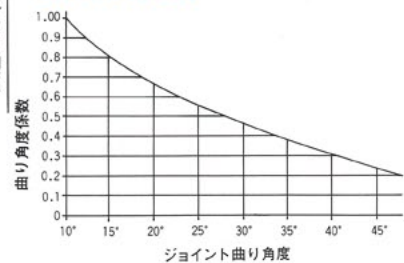
馬力1.5HP回転数400r.p.m、曲り角度25°で使用する場合、 β 25°の時のnは0.55

$$\frac{1.5\text{HP}}{0.55} = 2.7\text{HP} \approx 3\text{HP}$$

トルク表より3HPと400r.p.mの交点はSB-18と成ります。

この時のトルクは、55N-m

曲り角度係数表



10°以下の場合には10°の係数に準じます。